





- 1 Die DCON Software & Service AG
- 2 Das Arbeiten bei DCON
- 3 Leben in Kaiserslautern



## Die DCON Software & Service AG



## Unternehmen

- gegründet 1994
- Aktiengesellschaft seit 2001; 100% in Mitarbeiterbesitz
- 67 Mitarbeiter

## Fokus

- Gestalten, Abbilden, Automatisieren und Optimieren der Leistungsprozesse von IT-Organisationen
  - Standardsoftware IT-SPS
  - unterstützende Dienstleistungen
  - Beratung
- Schlüsselkunden
  - Daimler
  - IBM
  - Siemens



DAIMLER

IBM

SIEMENS



## DCON-Ziele

- Wir sichern gemeinsam hohe Mitarbeiterzufriedenheit und eine gute Arbeitsatmosphäre.
- Wir bedienen unsere Kunden exzellent und wertschätzend.
- Wir sind leistungsbereit und leistungsfähig.
- Wir arbeiten zusammen für den wirtschaftlichen Erfolg von DCON.



Teamevent Segeln in Kroatien 2010



## IT-Service Management in Großkonzernen

### Kunden

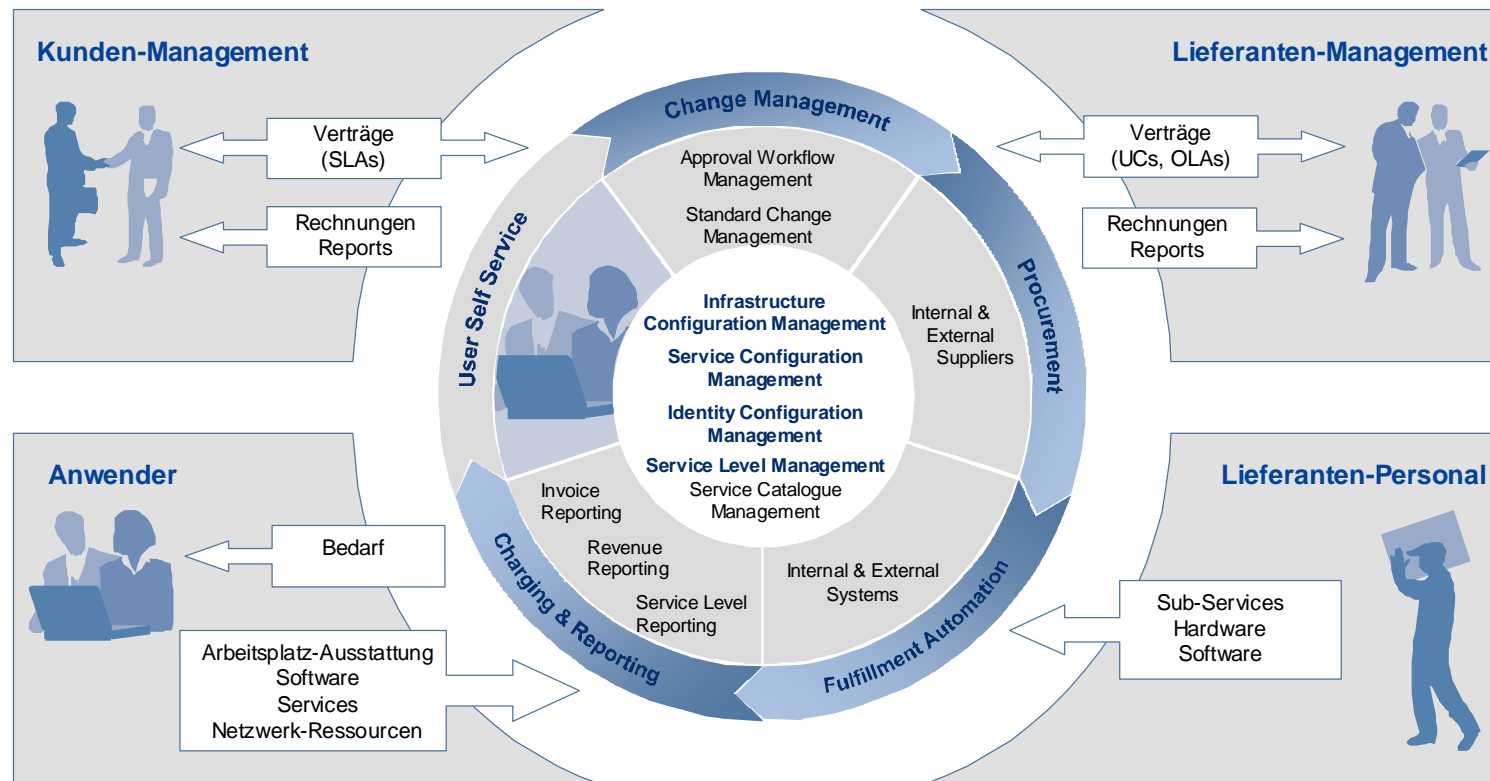
(z.B. Abteilungen oder Tochtergesellschaften)

### IT-Organisation

(z.B. IT-Abteilungen oder IT-Tochtergesellschaften)

### Lieferanten

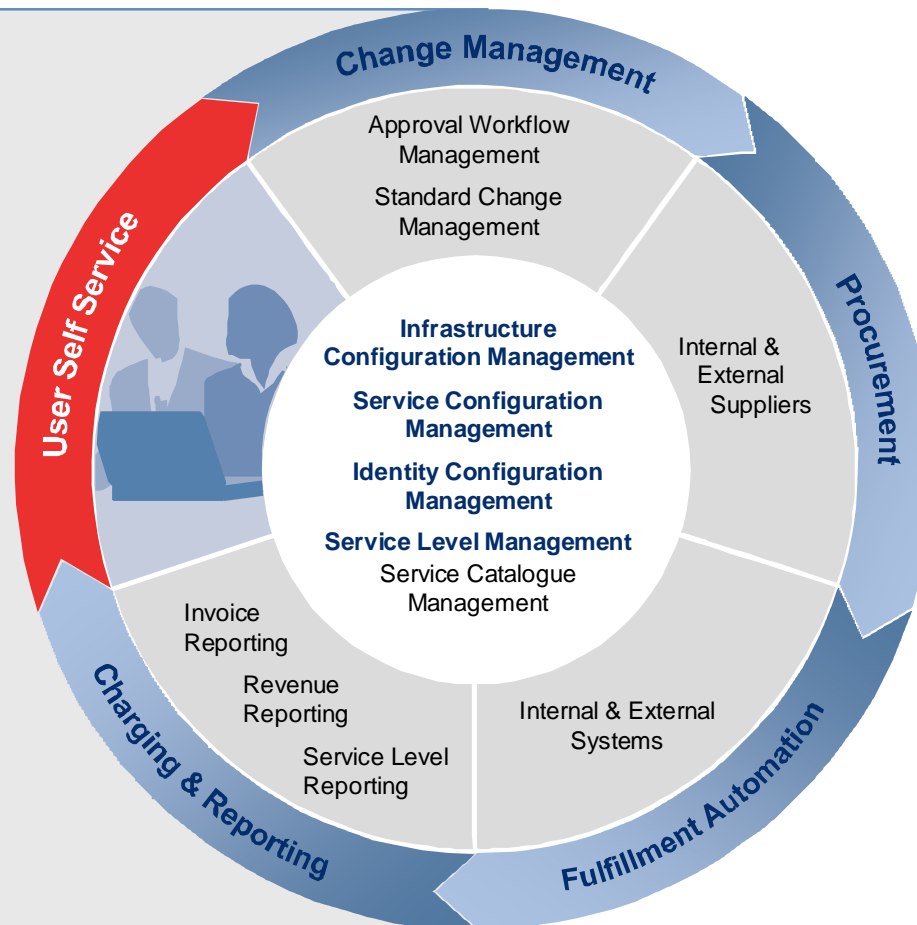
(z.B. interne IT-Fachabteilungen oder externe Service Provider)



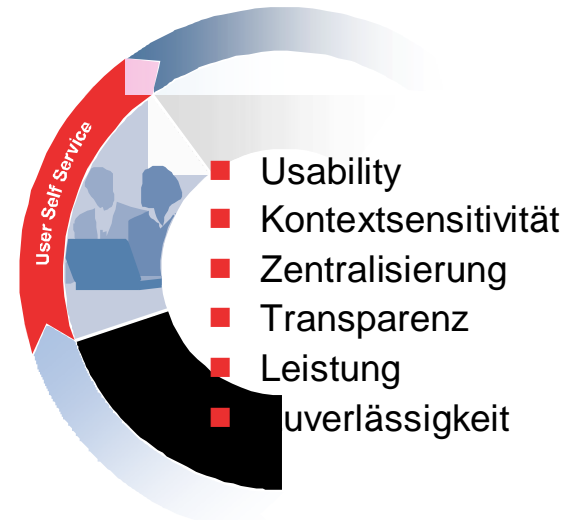


## IT-Service Provisioning

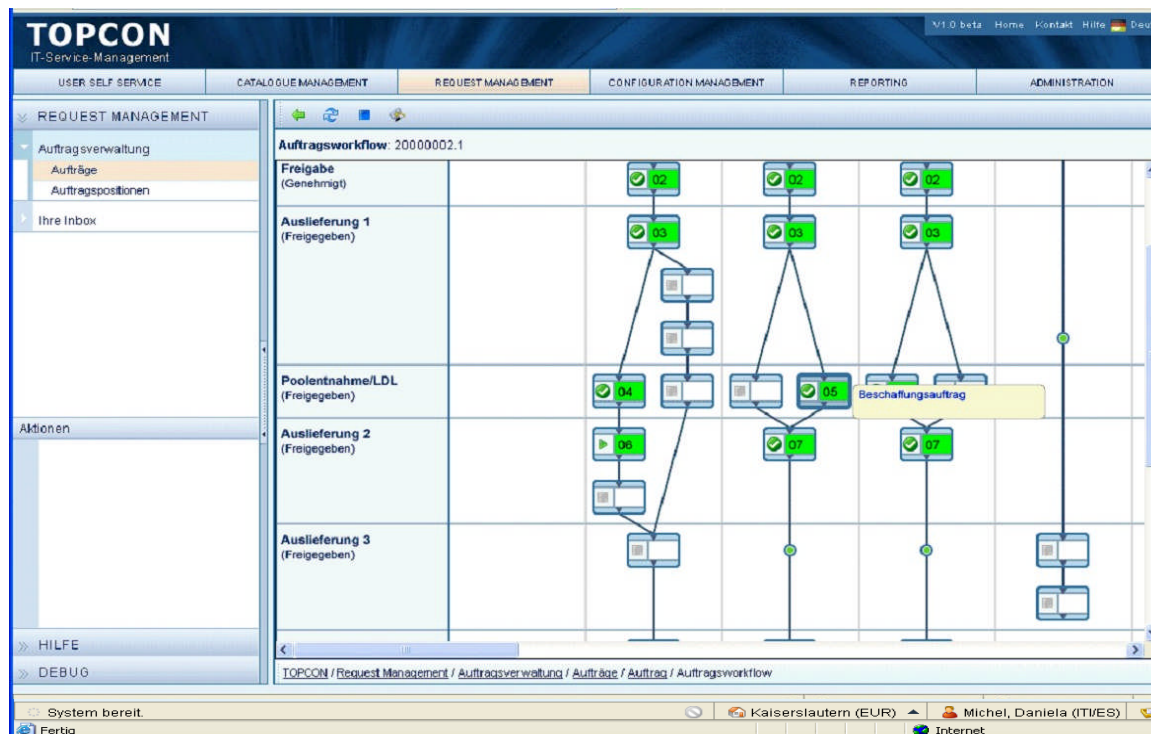
- Service Request:
  - Neuer Arbeitsplatz
  - Umzug
  - Neue Software
  - Neuer Account
  - Zusätzliche Festplatte
  - Kündigung
  - Neuer Projekt-Share
  - Änderung Zugriffsberechtigung
  - Vergrößerung Mailfile



### Beispiel User Self Service



### Beispiel Workflow-Management





## Das Arbeiten bei DCON



### Unternehmensstandorte

- Kaiserslautern
- Leinfelden-Echterdingen



### Reisebereitschaft im Consulting

- bis zu fünf Tage/Woche bundesweit bei Kunden
- Hotel oder Projektwohnung



### Mobilität

- Bahn, Flieger
- Leihwagen
- Dienstwagen (bei Bedarf)



### Arbeitswerkzeug

- IT: Notebook
- Kommunikation: iPhone (bei Bedarf)





### Schulungsmaßnahmen

- Funktionen IT-SPS
- Implementierung IT-SPS
- Entwicklungstechnologien/-umgebung
- IT-Service Management/ITIL
- Projektmanagement/PMI

### Projekteinsatz

- reale Bedingungen
- echte Arbeitspakete
- im Team mit erfahrenen Kollegen

### ein dedizierter Ansprechpartner als Mentor

- der zuständige Teamleiter oder Projektleiter
- ein erfahrener DCON-Kollege

### weitere Ansprechpartner

- der zuständige Teamleiter, Projektleiter, Bereichsleiter
- die Personalreferentin





### Arbeitszeit und Urlaub

- Wochenarbeitszeit 40 Stunden (Vertrauensarbeitszeit)
- 30 Tage Urlaub/Jahr

### Weiterentwicklung

- jährliche Gestaltung der eigenen Weiterentwicklung zusammen mit dem Vorgesetzten
- interne und/oder externe Weiterbildung

### Verantwortung

- eigenverantwortliche Gestaltung und Umsetzung von Aufgaben
- Jeder Mitarbeiter ist ein Repräsentant von DCON gegenüber dem Kunden.

### Karrieresystem

- Klar definierte Entwicklungsstufen, Fachkarriere über Standard-Karrierewege





Leben in Kaiserslautern



### Kaiserslautern in Zahlen

- Einwohner:  
Stadt: rund 100.000 Einwohner,  
davon rund 11.000 Studierende  
Landkreis: rund 110.000 Einwohner  
plus 50.000 Angehörige der US-Streitkräfte
- Fläche:  
Stadt: 140 km<sup>2</sup>  
Landkreis: 640 km<sup>2</sup>



### Verkehrsanbindung

- Autoverkehr:  
A 6, A 62, A 63, B 37, B 40, B 48, B 270
- Schiene:  
ICE-Bahnhof, Schnellbahn Frankfurt – Paris,  
S-Bahn-Station der Region Rhein-Neckar
- Flug:  
Flughafen Frankfurt 100 km, Flughafen Saarbrücken 60 km,  
Flughafen Luxemburg 130 km, Flughafen Hahn 90 km





## Freizeit

- Kaiserslautern hat den FCK und ist die Stadt Fritz Walters! Die natürliche und intensive Art und Weise, mit der Fußball hier gelebt wird, macht auch denjenigen Spaß, die sich vorher nicht für Fußball interessierten.
- Zahlreiche Restaurants, Kneipen und Bars bedienen das leibliche Wohl der Gäste und Einwohner. Der Pfälzer an sich isst gerne und trinkt dazu guten Pfälzer Wein vom Weinberg „um die Ecke“.
- Die Pfalz ist auch in landschaftlicher Hinsicht ein schönes Fleckchen Erde, ob zum Genießen oder zum aktiv Erleben zu Fuß, per Rad, zu Pferde oder mit dem Auto.
- Das Wetter in Kaiserslautern ist überdurchschnittlich warm und sonnig und bietet ausreichend Gelegenheit, die vielfachen Freizeitmöglichkeiten von Stadt und Region zu nutzen.





### Kultur

- Das Pfalztheater in Kaiserslautern bietet wechselnd Oper, Operette, Musical, Ballett und Schauspiel. Die Kulturfabrik Kammgarn und die Fruchthalle präsentieren regelmäßig Comedy, Rock-, Jazz-, Blues- und Pop-Konzerte.

### Versorgung

- Kaiserslautern ist das Oberzentrum der Westpfalz und damit eines von fünf Oberzentren in Rheinland-Pfalz insgesamt. Dies bedeutet, dass hier neben dem Grundbedarf und dem periodischen Bedarf auch der spezifische Bedarf gedeckt werden kann.
- Gleiches gilt für die medizinische Versorgung vom Facharzt bis hin zu Spezialkliniken. Kaiserslautern verfügt über ein umfangreiches Angebot.
- Das Preisniveau in Kaiserslautern ist relativ niedrig.





## Familie

- Es besteht ein Rechtsanspruch auf einen Kindergartenplatz für jedes Kind ab zwei Jahren. Die Kosten sind moderat. Die letzten beiden Jahre im Kindergarten sind kostenfrei.
- Kaiserslautern ist eine ausgesprochen kinderfreundliche Stadt. Spielgelegenheiten gibt es reichlich, von der Kinderfeindlichkeit mancher Großstadt keine Spur.



## Wohnen

- Der Mietenspiegel sieht für Kaiserslautern Miethöhen von rund EUR 4,- (Altbau) bis EUR 5,70 (Neubau) vor. Für EUR 500,- Kaltmiete bekommt man in Kaiserslautern also eine 4-Zimmer-125 m<sup>2</sup>-Altbauwohnung. In Frankfurt reicht dieses Budget für 2-Zimmer mit 62,5 m<sup>2</sup> und in München für 1,5-Zimmer mit 52,6 m<sup>2</sup> - natürlich nicht in begehrter Lage.





## **Senden Sie uns Ihre Bewerbung!**

- per Mail an [jobs@dcon.de](mailto:jobs@dcon.de)

## **Bitte beachten Sie folgende Punkte:**

- Senden Sie uns Ihre vollständigen Bewerbungsunterlagen (Anschreiben, Lebenslauf, Zeugnisse).
- Nennen Sie Ihre Gehaltsvorstellung sowie den nächstmöglichen Eintrittstermin.
- Legen Sie Dateianhänge bitte in den Formaten .PDF oder .JPG bei.
- Bei Rückfragen erreichen Sie Frau Kirsten Schäfer-Herrmann unter 0631/ 303-2169





**Wir freuen uns auf Ihre Bewerbung!**

**[www.dcon.de](http://www.dcon.de)**

**Straßburger Allee 4, 67657 Kaiserslautern**

... im PRE-Park zwischen  
UCI Kinowelt, Burger King und  
Fitness Company!





**DCON: Zusammen exzellent leisten**  
**Vielen Dank!**

**DCON**

We improve IT.



**DCON**

We improve IT.

DCON Software & Service AG

Straßburger Allee 4

67657 Kaiserslautern

Telefon: +49 (0) 631 303-21 69

Telefax: +49 (0) 631 303-21 99

e-mail: [jobs@dcon.de](mailto:jobs@dcon.de)

Internet: <http://www.dcon.de>

Sitz des Unternehmens: Kaiserslautern

Registergericht: Amtsgericht Kaiserslautern, Registernummer: HRB-Nr. 2872

Vorstand: Marc Baumgart, Vorsitzender des Aufsichtsrats: Mirko Jahn